

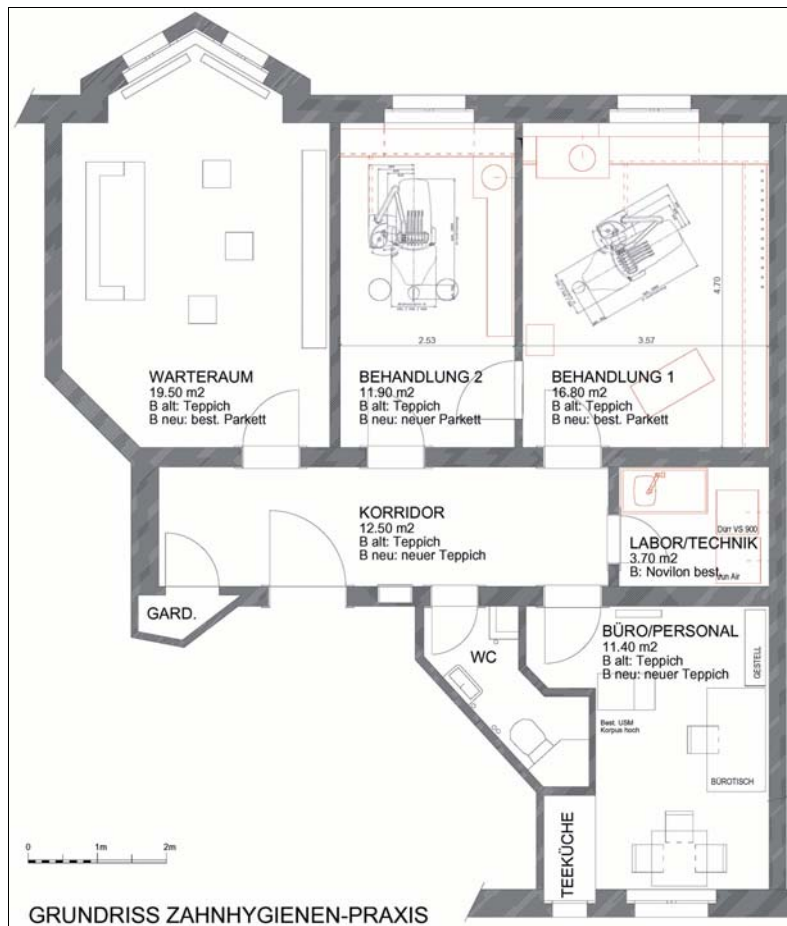
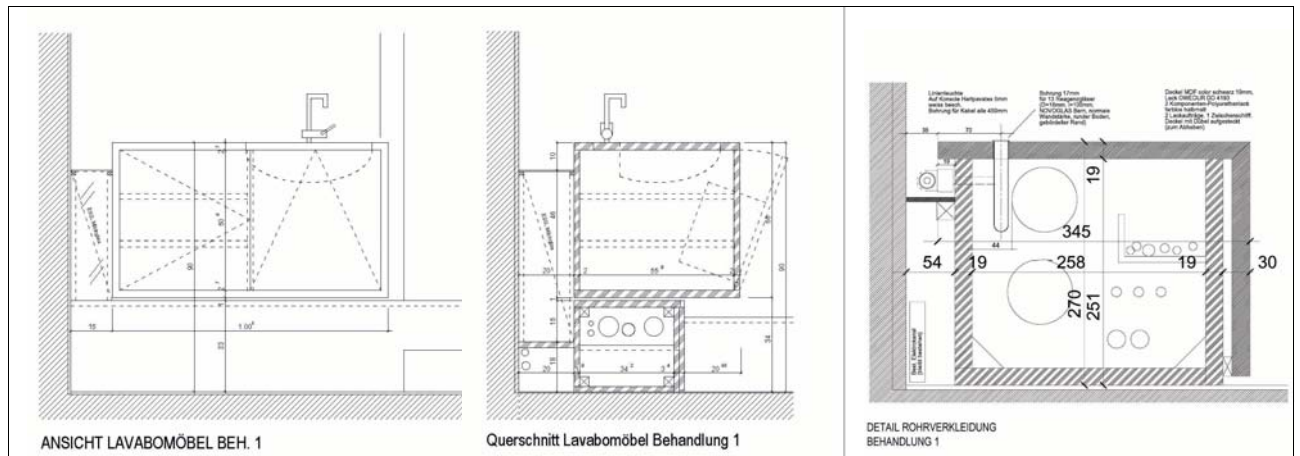
OBJEKT:
 EINBAU ZAHNARZTPRAXIS,
 SCHAFFHAUSERSTRASSE 43, ZÜRICH

BAUHERR:
 FRAU HEIDI MIELOW
 SCHAFFHAUSERSTRASSE 43, ZÜRICH

ARCHITEKTUR + BAULEITUNG:
 MICHAEL GRAF, ARCH. FH SIA STV, ZÜRICH

BAUZEIT: MÄRZ 2004 (14 TAGE)

KOSTEN: Fr. 140'000.- (inkl. 2 Unit)



Unsere Stärken:

- ▶ **Gewinnen Sie Kunden** durch eine einmalige Stimmung. Wir wissen das Nötige mit dem Schönen auch bei Arztpraxen zu verbinden.
- ▶ Mit unserem Können bändigen wir alle Haus-technikinstallationen zu **kunstvollen Möbeln**.
- ▶ Strategien für **kostenoptimierte Umbaukonzepte**.
- ▶ Erfahrung mit **kurzen Bauzeiten**.
- ▶ **Reversible Bautechniken** bei Mietereinbauten.
- ▶ Bei Bedarf wird die **Eigenleistung der Bauherrschaft** bis in die Submission und Unternehmerverträge einbezogen, damit wird eine klare Abrechnungs-Situation vor Umbaubeginn geschaffen.

